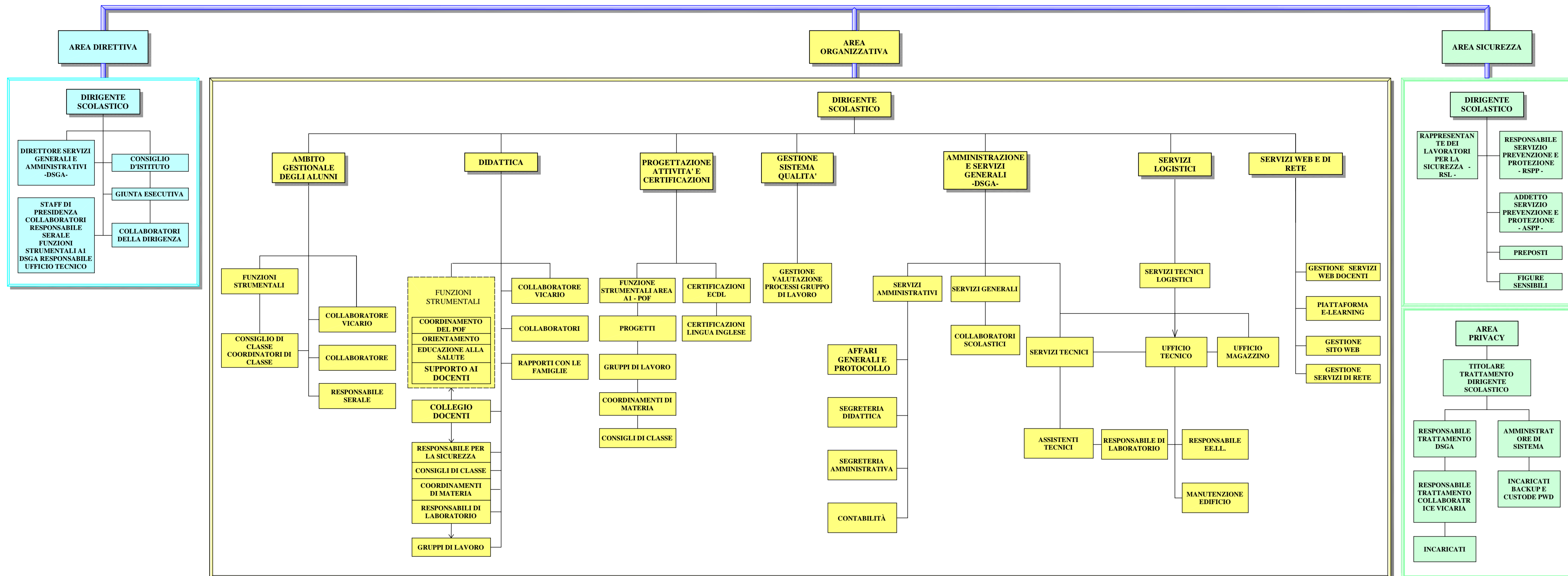


FUNZIONIGRAMMA
ISTITUTO TECNICO INDUSTRIALE STATALE
 "Albert Einstein"
 Via Adda 6 - 20871 Vimercate (MB)
 a.s 2013/2014



CONSIGLIO D'ISTITUTO			GIUNTA ESECUTIVA	
MEMBRO DI DIRITTO	COMPONENTE DOCENTI	COMPONENTE GENITORI	Presidente - D.S. - PROF. FERNANDO SPAGNUOLO	
D.S. - PROF. FERNANDO SPAGNUOLO	Prof. FUMAGALLI DANIELE	Presidente - Sig. MEDA MAURO	Segretario - Sig.ra MATTEO FRANCESCA	
	Prof.ssa SILVA MARINA	Sig.ra INTINI ESTER	Componente Docenti - Prof.ssa SILVA MARINA	
	Prof.ssa RICHIUSA ANTONIA	Sig. PICCINI FRANCESCO	Componente Genitori - Sig. PICCINI FRANCESCO	
	Prof. GRASSI MASSIMO	Sig. GALBIATI ENRICO	Componente Studenti - Sig. GIGLIARANO VALENTINO	
COMPONENTE STUDENTI			Componente Personale ATA - Sig. ROMA CARMELO	
	Prof.ssa POLI ELENA			
Sig.ra SORDI GIULIA	Prof. LA CAUZA SALVATORE	COMPONENTE PERSONALE ATA		
Sig. COLOMO FABIO RICCARDO	Prof.ssa MIRIADI MARIA	Sig.ra GRECO LORENZINA	COMITATO DI GARANZIA	
Sig. GIGLIARANO VALENTINO	Prof.ssa FEA MARIA GRAZIA	Sig. ROMA CARMELO	Prof.ssa POLI ELENA (Componente Docenti)	
Sig. ORIANI EDOARDO			Prof.ssa RICHIUSA ANTONIA (sostituis)	
			Sig. GALBIATI ENRICO (Componente Genitori)	
			Sig. COLOMO FABIO RICCARDO (Componente Studenti)	

LEGENDA									
DS	Prof. FERNANDO SPAGNUOLO	RESPONSABILE SERALE	Prof. PAGANO SALVATORE	FIGURE STRUMENTALI EDUCAZIONE ALLA SALUTE	Prof.ssa SALA RAFFAELLA Prof.ssa TOSELLI CRISTINA	ADDETTO SICUREZZA	Prof. SALVATORE LA CALZA	PROTOCOLLO	SCHIATTELLA ROSALBA
DSGA	Rag. FRANCESCA MATTEO	RESPONSABILE SERVIZI TECNICI LOGISTICI	Prof.ssa MIRIADI MARIA	FIGURE STRUMENTALI COORDINAMENTO POF AREA 1 - A1.1 - A1.2 -	Prof.ssa TORNAGHI ELENA Prof.ssa TRIFILETTI CARMELA	RESPONSABILE SICUREZZA LAVORATORI	Prof. ESPOSITO ROMUALDO	UFF. SERVIZI TECNICI E LOGISTICI	COSIMINA VITERITTI
VICARIA	Prof.ssa BONATI DONATELLA	RESPONSABILE SICUREZZA PREVENZIONE E PROTEZIONE	Prof.ssa MARIA MIRIADI	FIGURE STRUMENTALI ORIENTAMENTO IN INGRESSO AREA 2 - A2.1 - A2.2 -	Prof. GRASSI MASSIMO	SEGRETARIA DIDATTICA	MASINI PIERA FORZIATI ROSANNA	RESPONSABILE SERV. WEB - SITO AREA ORIENTAMENTO	Prof. PREVITALI FERRUCCIO
COLLABORATORE PRESIDENZA	Prof. FUMAGALLI DANIELE	RESPONSABILE SGQ	Prof. PELLECCIA ESPEDITO	FIGURE STRUMENTALI SUPPORTO AI DOCENTI AREA 2 - A2.1 - A2.2 -	Prof.ssa TRESOLDI MARILENA Prof.ssa BERGOMI LAURA	SEGRETARIA AMMINISTRATIVA	LEONE DORA GRECO LORENZINA REITANO GIOVANNA	RESPONSABILE SERV. WEB - DOC AREA CIRCOLARI	Prof. FUMAGALLI DANIELE
COORDINATORE RAPPORTI UNIVERSITA' STAGE COLL. PRESIDENZA	Prof. PREVITALI FERRUCCIO			AREA SCUOLA LAVORO	Prof. RUSSO FRANCESCO	CONTABILITA'	ROSANNA LUPO	A. SERV. WF AREA PUBBLICA	Prof. PELLECCIA ESPEDITO Prof.ssa BONATI DONATELLA
								PIATTAFORMA E-LEARNING GESTIONE CONSULENZE E AREE AGGIORNAMENTO SITO	Prof. PELLECCIA ESPEDITO Prof. PAGANO SALVATORE
								SERVIZIO RETE	A.T. PERRONE GIUSEPPE A.T. BORDOGNA GENNARO